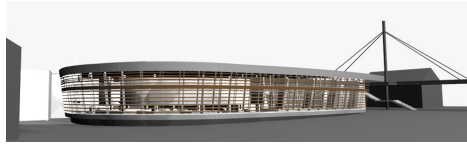


CAD - Entwurfsdarstellung



Hauptgang



Fassadendetail mit Kirche St. Pauli



Blick vom Fischmarkt



Eingangsbereich



NEUBAU SCHUL-

SPORTHALLE

FRIEDRICHSTR./ST.PAULI

Die Sporthalle der Schule Friedrichstraße in St. Pauli ist ein Teil der von der Stadt Hamburg vorgedachten "Perlenkette" prägnanter Neubauten am nördlichen Hafensrand.

Die Einfeld-Halle fügt sich in den Elbhaut am Fischmarkt, bildet so den Sockel für den auf dem Dach angelegten Antoni-Park und öffnet sich in städtebaulich exponierter Lage zum Hafenpanorama.

Die liegende Lamellenstruktur der Fassade ist den Geest-Sedimentschichten der örtlichen Topographie entlehnt. Das Wechselspiel von hellen Sichtbetonflächen und Holz bestimmt die Innenräume.

Das Projekt wurde im Hamburger Jahrbuch für Architektur 2002 veröffentlicht, außerdem u.a. 2004 / 2005 im Architekturführer "Architektur Neues Hamburg".

Bauherr:

Freie und Hansestadt Hamburg, Behörde für Bildung und Sport

Projektbeginn: 1996

Bauzeit: 2000-2001

BGF: ca. 1.465 qm

bauatelier
Architekten Ingenieure